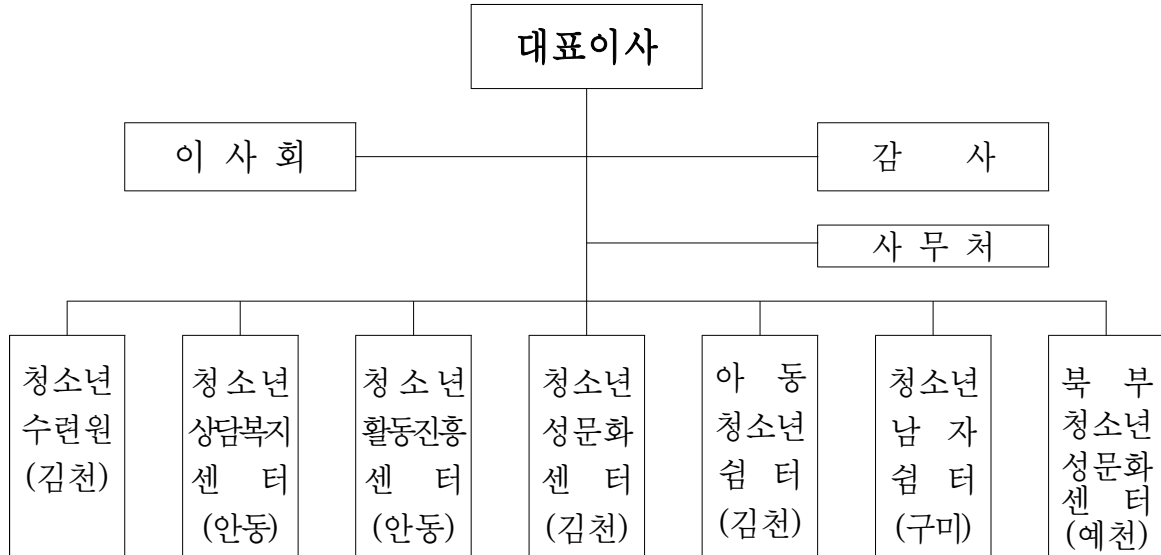


# 2022년도 임원 및 운영인력 현황

## □ 기 구



○ 인 원 : 13명(이사 11, 감사 2)

(단위 : 명, '22.12.31기준)

구 분		인 원	비 고
임원 (현원)	이사	상 임	1
		비상임	10
	감사	상 임	-
		비상임	2
	합계		13

## ○ 임원구성

연번	성 명	직 위	주 요 경 력
1	김학홍	이사장	경상북도 행정부지사
2	김치영	당연직이사	경상북도청소년육성재단 대표이사
3	황명석	당연직이사	경상북도 기획조정실장
4	김호섭	당연직이사	경상북도 아이여성행복국장
5	권영근	당연직이사	경상북도교육청 교육국장
6	윤기환	위촉직이사	전)경상북도안동교육지원청 교육장
7	권순중	위촉직이사	전)구미1대학 사회복지학과 교수
8	윤지현	위촉직이사	성운대학교 총장
9	신중학	위촉직이사	전)선덕여중, 하양여중 교장
10	윤호정	위촉직이사	전)북주요양병원 행정원장
11	강석규	위촉직이사	한국청소년경북연맹 총장
12	강인현	위촉직감사	강인현세무회계사무소 대표
13	진성환	위촉직감사	태인회계법인 이사

○ 선임절차

- 관련법령 : 경상북도 청소년시설 설치 및 운영조례 제20조(직원 임면), 법인 인사규정 제7조(채용방법), 제9조(자격요건)
- 위촉직이사 및 감사 : 이사회 선출, 도지사 승인
- 대표이사 : 이사회 선출, 도지사 승인
- 대표이사 공모 및 임용절차 : 대표이사후보자추천위원 구성 → 모집 공고 → 후보자 추천 → 이사회 최종의결 → 임명제청 → 도지사 임명

□ 운영인력 현황

(단위 : 명, '22.12.31기준)

구 분	정 원				현 원				비 고 (기간제)
	계	임기직	사무직	공무직	계	임기직	사무직	공무직	
계	102	2	39	61	88	2	36	50	17
재단사무처	6	1	5	-	5	1	4	-	-
청소년수련원	26	1	18	7	25	1	17	7	-
상담복지센터	26	-	9	17	17	-	8	9	14
활동진흥센터	10	-	7	3	10	-	7	3	-
청소년성문화센터	5	-	-	5	4	-	-	4	-
아동청소년쉼터	14	-	-	14	12	-	-	12	-
청소년남자쉼터	5	-	-	5	5	-	-	5	1
북부성문화센터	10	-	-	10	10	-	-	10	2

## □ 주요업무

구 분	주 요 업 무	비 고
재단 사무처	<ul style="list-style-type: none"> <li>○ 재단정관, 규정 제·개정, 예산 및 결산 총괄</li> <li>○ 임직원 채용, 조직·인사·이사회 운영</li> <li>○ 재단 업무의 총괄 기획·조정</li> <li>○ 재단 부패시책평가 및 내부감사 규정 운영</li> </ul>	
청소년수련원	<ul style="list-style-type: none"> <li>○ 청소년수련활동 지원</li> <li>○ 청소년 복지증진을 위한 각종 교육, 연수</li> <li>○ 청소년지도자 연수 및 수련프로그램 개발·운영·보급</li> </ul>	
청소년상담복지센터	<ul style="list-style-type: none"> <li>○ 청소년 및 부모 상담, 청소년상담사 교육</li> <li>○ 상담프로그램 개발 및 운영</li> <li>○ 학교 밖 청소년 사회진입 및 학업복귀 지원</li> <li>○ 위기 청소년 지원에 관한 사업</li> </ul>	
청소년활동진흥센터	<ul style="list-style-type: none"> <li>○ 청소년활동에 필요한 정보의 수집 및 제공</li> <li>○ 다양한 청소년활동에 대한 체계적인 지원</li> <li>○ 청소년자원봉사활동 지원 및 지도자 교육</li> </ul>	
청소년성문화센터	<ul style="list-style-type: none"> <li>○ 체험관 성 가치관 교육프로그램 운영</li> <li>○ 찾아가는 성 가치관 교육프로그램 운영</li> </ul>	남서부권 담당
아동청소년쉼터	<ul style="list-style-type: none"> <li>○ 가정 내 성폭력 피해 아동청소년의 보호, 숙식</li> <li>○ 학업, 의료, 법률, 취업 서비스 및 자립지원</li> </ul>	
청소년남자쉼터	<ul style="list-style-type: none"> <li>○ 가출청소년의 일시보호 및 가정·학교·사회복귀 지원</li> <li>○ 생활보호, 상담, 의료·교육 등 지원</li> </ul>	
북부청소년성문화센터	<ul style="list-style-type: none"> <li>○ 체험관 성 가치관 교육프로그램 운영</li> <li>○ 이동형 체험관(버스 성교육) 프로그램 운영</li> <li>○ 찾아가는 성 가치관 교육프로그램 운영</li> </ul>	중북부권 담당